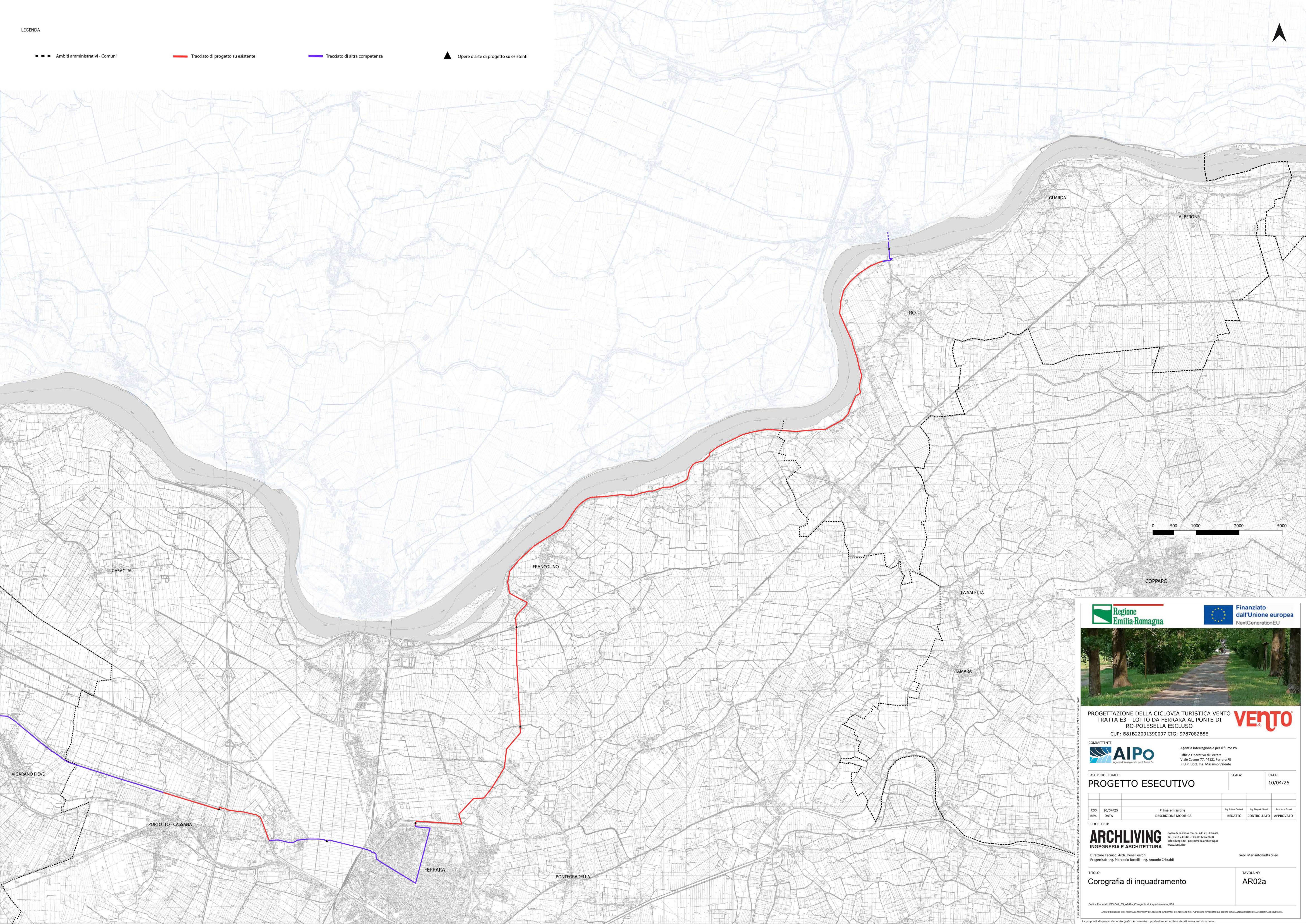


- ■ ■


Ambiti amministrativi - Comuni
- Tracciato di progetto su esistente
- Tracciato di altra competenza
- ▲

Opere d'arte di progetto su esistenti



PROGETTAZIONE DELLA CICLOVIA TURISTICA VENTO
TRATTA E3 - LOTTO DA FERRARA AL PONTE DI
RO-POLESSELLA ESCLUSO
CUP: B81B22001390007 CIG: 9787082B8E





AIPO
Agenzia Interregionale per il fiume Po

Agenzia Interregionale per il fiume Po

Ufficio Operativo di Ferrara
Viale Cavour 77, 44121 Ferrara FE
R.U.P. Dott. Ing. Massimo Valente

FASE PROGETTUALE:		SCALA:		DATA:	
PROGETTO ESECUTIVO				10/04/25	

ROD	10/04/25	Prima emissione	Ing. Antonio Cristaldi	Ing. Pierpaolo Boselli	Arch. Irene Ferroni
REV.	DATA	DESCRIZIONE MODIFICA	REDATTO	CONTROLLATO	APPROVATO

ARCHLIVING
INGEGNERIA E ARCHITETTURA

Corso della Gioielleria, 3 - 44121 - Ferrara
Tel. 0532 733683 - Fax: 0532 623068
info@rliving.it - posta@pec.archiving.it
www.rliving.it

Progettisti:
Direttore Tecnico: Arch. Irene Ferroni
Progettisti: Ing. Pierpaolo Boselli - Ing. Antonio Cristaldi

Geol. Marianonietta Sileo

TITOLO: Corografia di inquadramento	TAVOLA N°: AR02a
--	---------------------